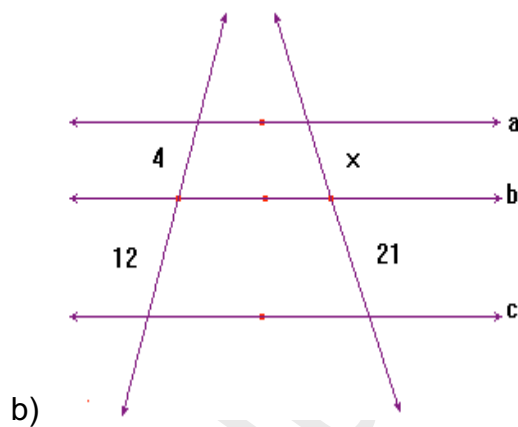
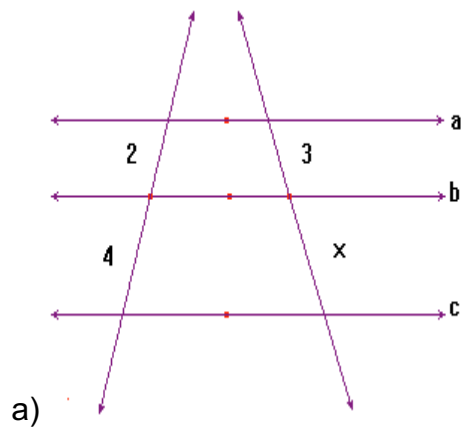
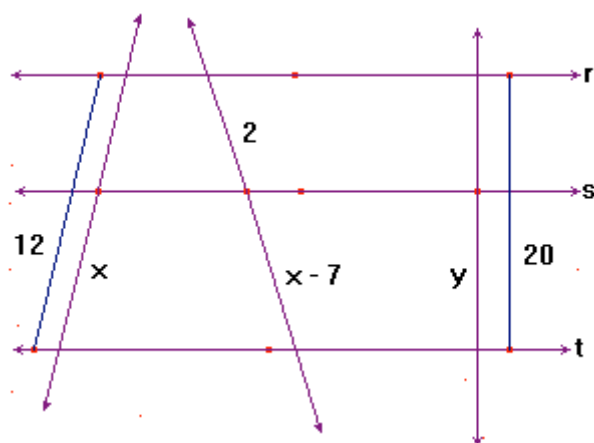


Ficha de trabalho
Matemática 8.º Ano (2018/2019)

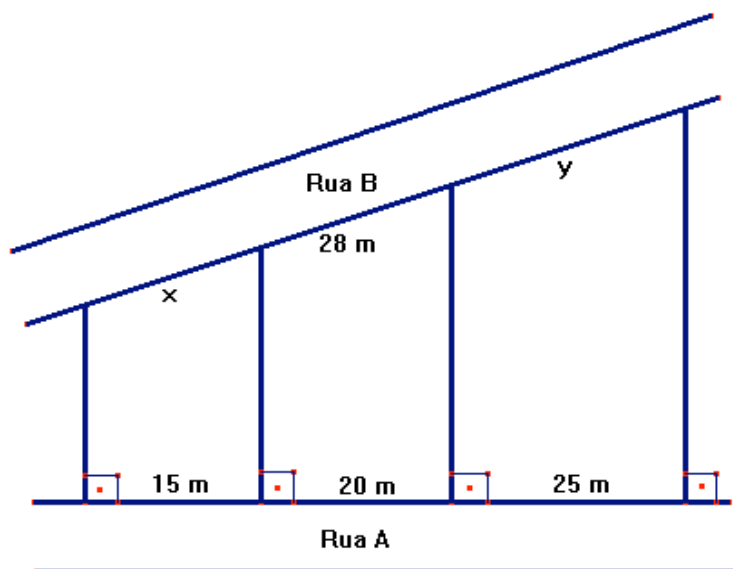
1) Nas figuras, $a \parallel b \parallel c$, calcule o valor de x .



2) Determine x e y , sendo r , s e t retas paralelas.

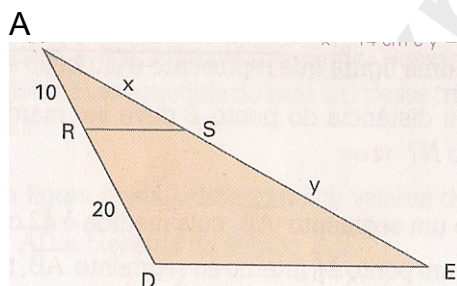


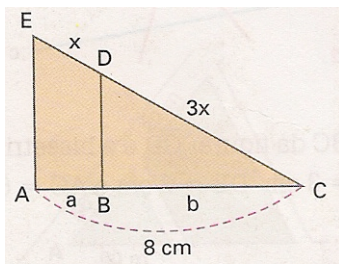
- 3) A figura ao lado indica três lotes de terreno com frente para a rua A e para rua B. as divisas dos lotes são perpendiculares à rua A. As frentes dos lotes 1, 2 e 3 para a rua A, medem, respectivamente, 15 m, 20 m e 25 m. A frente do lote 2 para a rua B mede 28 m. Qual é a medida da frente para a rua B dos lotes 1 e 3?



www.explicossolucao.pt

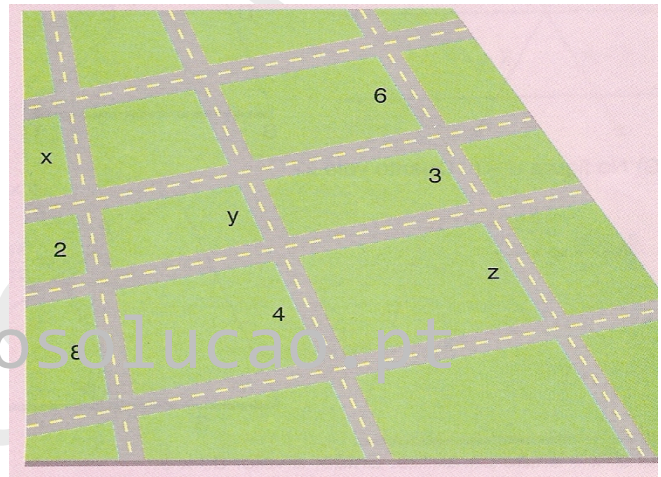
- 4) Na figura abaixo, sabe-se que $\overline{RS} \parallel \overline{DE}$ e que $\overline{AE} = 42$ cm. Nessas condições, determine as medidas x e y indicadas.





- 5) Na figura ao lado, $\overline{AE} \parallel \overline{BD}$. Nessas condições, determine os valores de a e b .

- 6) O mapa abaixo mostra quatro estradas paralelas que são cortadas por três vias transversais. Calcule as distâncias entre os cruzamentos dessas vias, supondo as medidas em km:



- 7) Nesta figura, os segmentos de retas \overline{AO} , \overline{BP} , \overline{CQ} e \overline{DR} são paralelos. A medida do segmento \overline{PQ} , em metros, é:

